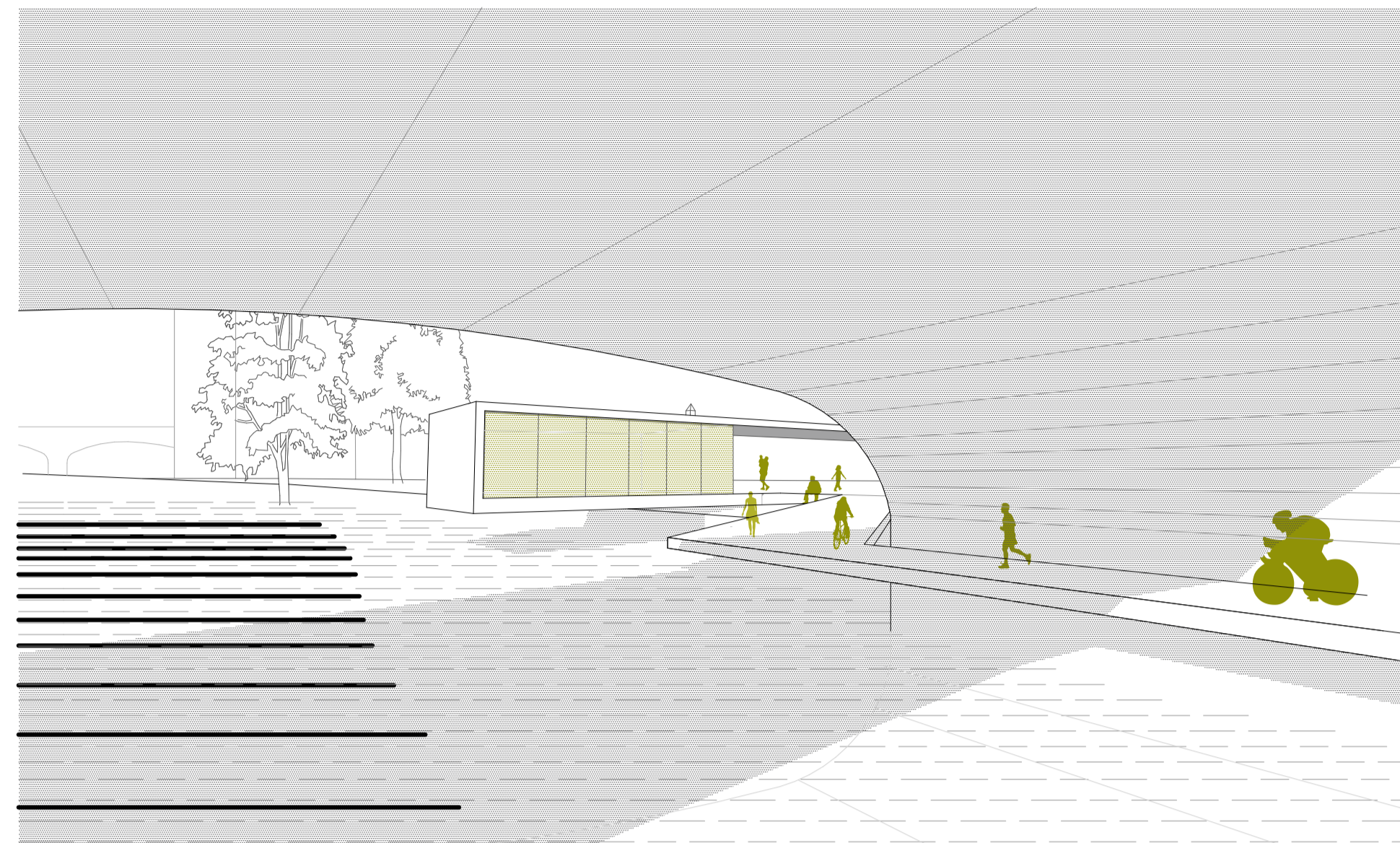


APPROFONDIMENTO PROGETTUALE

«Continuità del sistema delle ciclovie»



CICLOTURISMO - RI-ABITARE I LUOGHI
Natura - infrastruttura - città

CRITICITÀ

- La città di Seriate costituisce un'interruzione del sistema di ciclovie turistiche provinciali.
- Scarsa riconoscibilità del punto di inizio della ciclovie del Parco del Serio Sud
- Mancanza di un efficace interscambio tra i diversi sistemi di mobilità (lenta, su ferro, pubblica e privata)
- Marginalità, bassa qualità e ridotta fruizione urbana della piazza al termine di via Deco' e Cannetta

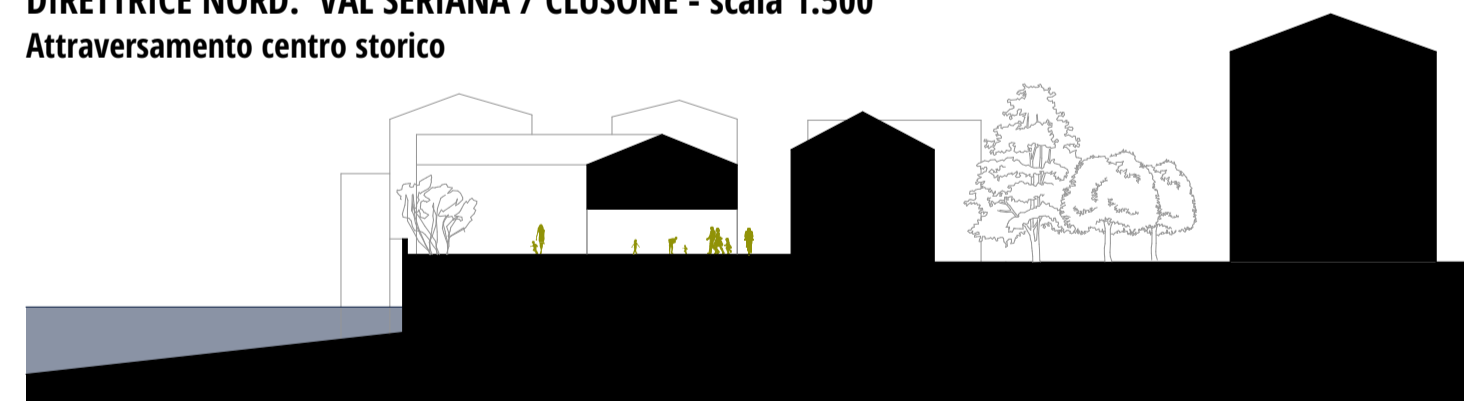
STRATEGIE

Il BIKE-HUB + UFFICIO TURISMO rispondono alle esigenze di riqualificazione del luogo e costituisce un attivatore di nuove funzioni connesse alla mobilità ciclistica e la fruizione turistica.

- Garantire la continuità delle ciclovie lungo l'asse del fiume serio, collegando Clusone con Ghisalba e oltre verso Romano di Lombardia.
- Una porta turistica attrezzata per rispondere alle esigenze contemporanee del cicloturista: Informazioni, Assistenza meccanica, noleggio biciclette e e-bike, ristoro, luogo di sosta protetto.
- Prossimità del BIKE-HUB con la stazione ferroviaria e le linee autobus: migliore la qualità della mobilità pendolare infrasettimanale e incentivare la fruizione turistica nei periodi di svago.
- Riqualificazione della piazza e dell'asse del centro storico che diventano nuovi attrattori urbani, luoghi di relazione tra il tessuto storico, i percorsi naturalistici ciclo-pedonali e le infrastrutture di trasporto.
- Separazione fisica tra i percorsi ciclo-pedonali e la mobilità veicolare con il miglioramento della sicurezza e della qualità dello spostamento

SEZIONI TIPO

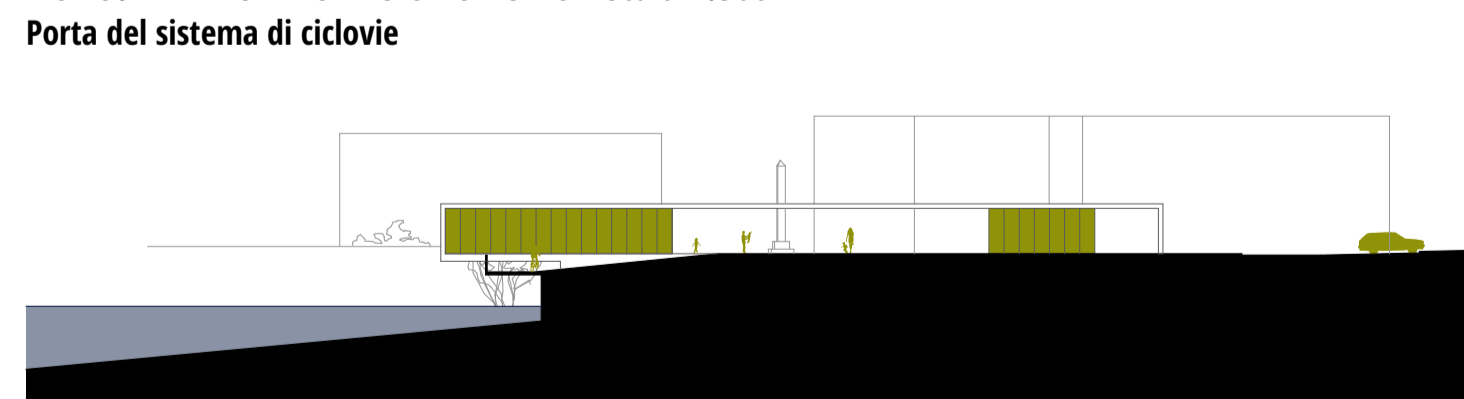
DIRETTRICE NORD: VAL SERIANA / CLUSONE - scala 1:500
Attraversamento centro storico



TRATTO URBANO

La ciclovie attraversa il centro storico della città di Seriate. La discontinuità rispetto alla dimensione naturalistica dei tratti lungo il fiume Serio, viene percepita del cicloturista nella variazione delle pavimentazioni, degli spazi che connotano la via storica e dal contesto urbano compatto.

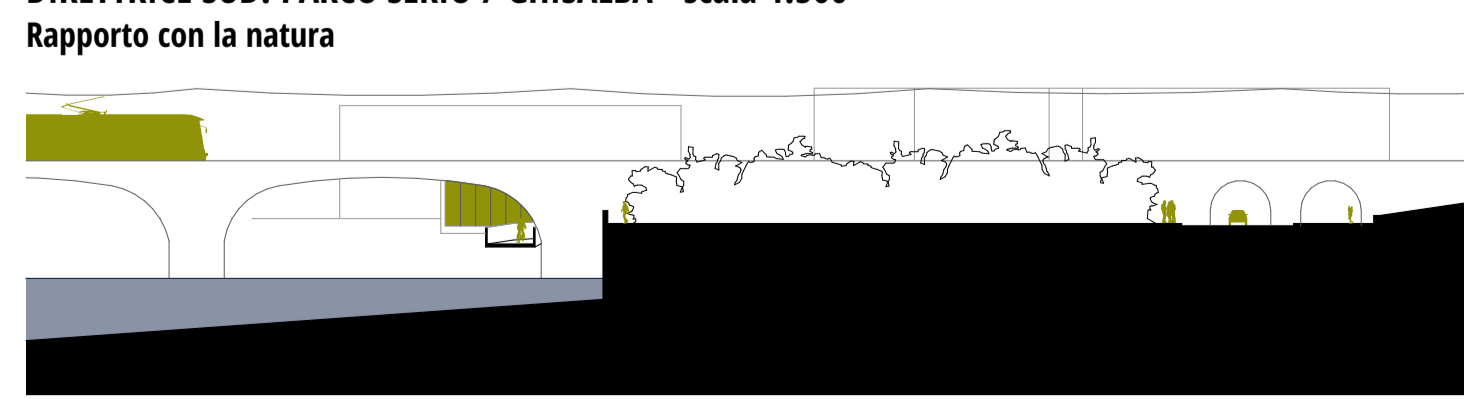
NODO: BIKE HUB + UFFICIO TURISMO - scala 1:500
Porta del sistema di ciclovie



BIKE-HUB + UFFICIO TURISMO

Il BIKE-HUB è la porta del sistema delle ciclovie sia lungo la direttrice nord, che verso sud. Il BIKE-HUB è un marker urbano in cui si concentrano servizi e funzioni strettamente connesse alla fruizione ciclistica e turistica:
- Ufficio turistico IAT
- Assistenza meccanica
- Noleggio biciclette / e-bike
- Riparo e punto di sosta protetto

DIRETTRICE SUD: PARCO SERIO / GHISALBA - scala 1:500
Rapporto con la natura



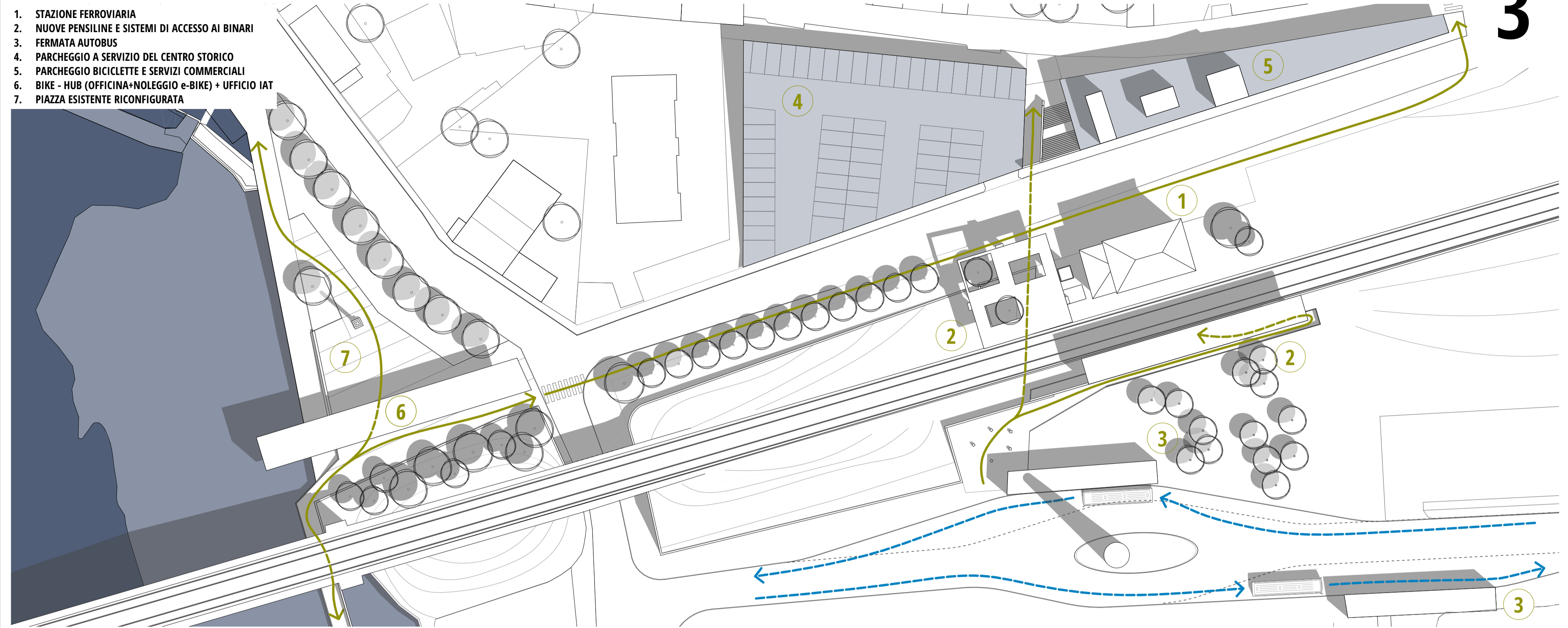
RAPPORTO CON LA NATURA

Il collegamento con la ciclovie esistente deve offrire sin dalla partenza l'esperienza di pedalare immersi nella natura, sensazione che coinvolge il ciclista lungo tutto il viaggio lungo il Parco del Serio Sud. La ciclovie, ora sospesa sopra l'acqua, ora ancorata alla riva, procede assieme al flusso del fiume.

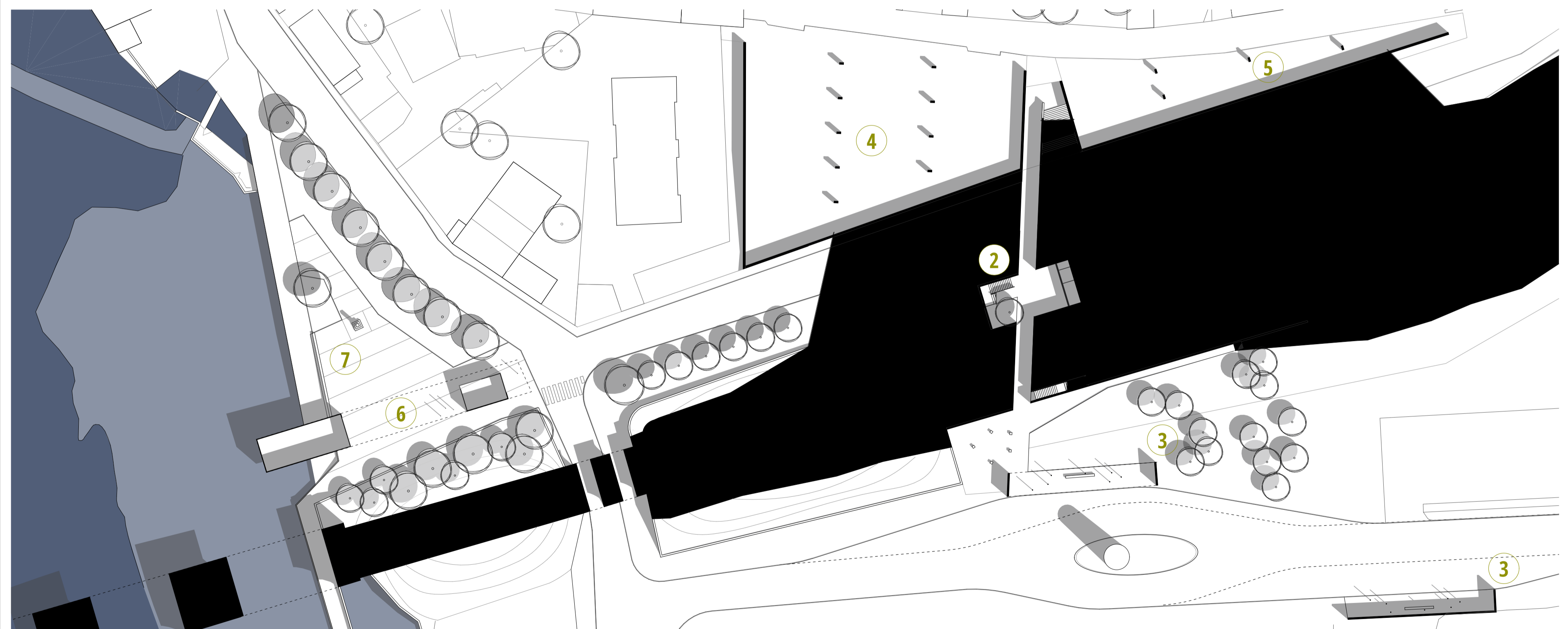
APPROFONDIMENTO PROGETTUALE

«Nodo urbano e di interscambio dei sistemi di trasporto»

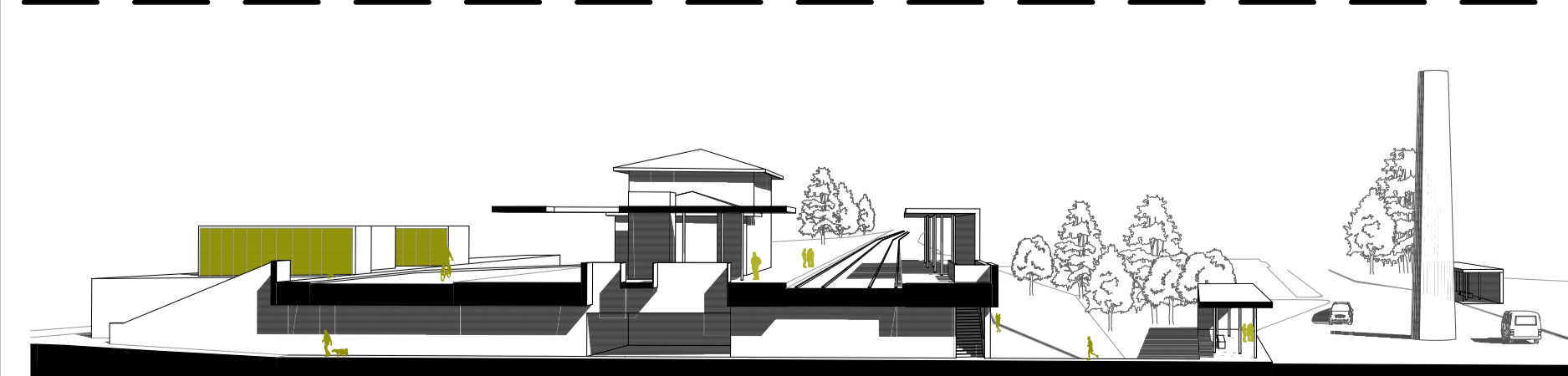
1. STAZIONE FERROVIARIA
2. NUOVE PENSILINE E SISTEMI DI ACCESSO AI BINARI
3. FERMATA AUTOBUS
4. PARCHEGGIO A SERVIZIO DEL CENTRO STORICO
5. PARCHEGGIO BICICLETTE E SERVIZI COMMERCIALI
6. BIKE - HUB (OFFICINA+NOLEGGIO e-BIKE) + UFFICIO IAT
7. PIAZZA ESISTENTE RICONFIGURATA



SERiate - NODO DI INTERSCAMBIO E BIKE HUB - scala 1:500
Vista planivolumetrica



SERiate - NODO DI INTERSCAMBIO E BIKE HUB - scala 1:500
Attacco al suolo



SEZIONE URBANA

STRATEGIA

La vicinanza con l'ex area Mazzoleni, prossimo luogo di sviluppo urbano, il potenziamento ferroviario della tratta Ponte S. Pietro - Montello, imprimono all'area della stazione di Seriate la vocazione di porta di accesso e luogo di interscambio dei flussi di persone.

Per incrementare queste potenzialità è prevista la deviazione delle linee urbane di autobus in via Alberto da Giussano e la formazione di un sottopassaggio di collegamento tra il sistema dei mezzi pubblici, l'area del centro storico di Seriate e le aree di prossimo sviluppo posta a sud.

A Nord della stazione, sfruttando il dislivello esistente, è previsto un parcheggio su due livelli per le automobili, un parcheggio biciclette e piccole attività commerciali a servizio della stazione e dei pendolari. Il parcheggio è l'elemento fondamentale per garantire al centro storico gli spazi e i servizi qualitativi indispensabili per lo sviluppo di attività commerciali e la rigenerazione del tessuto edilizio.